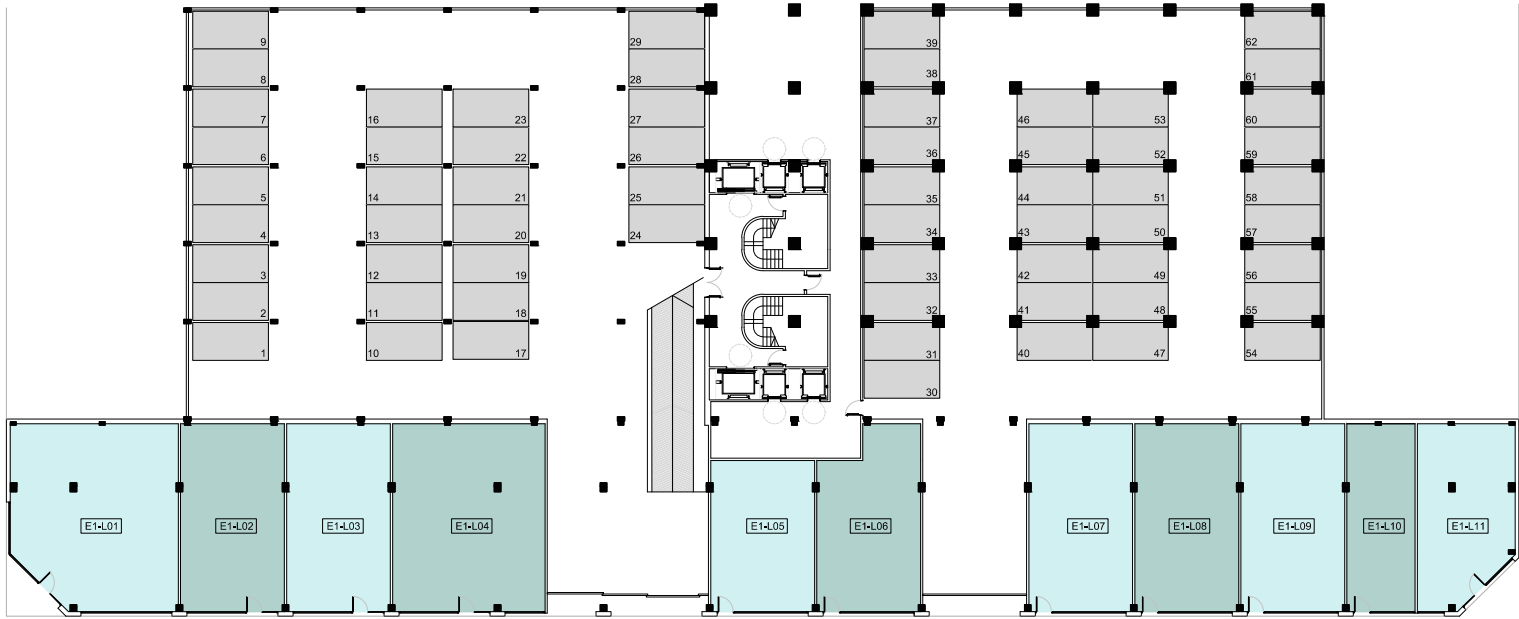


# PLANTA BAJA

PLANOS DE UBICACIÓN Y DE DENOMINACIÓN



## PLANOS ETAPA 1

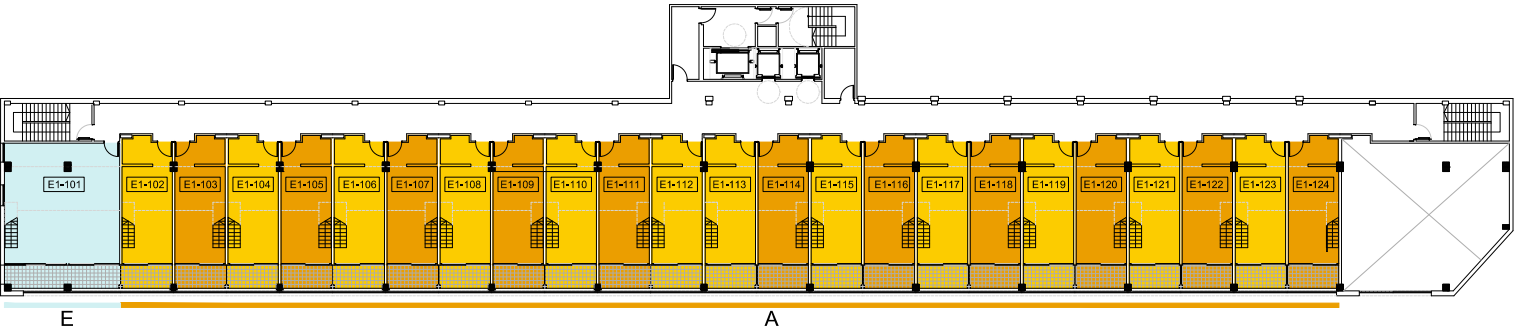
UBICACIÓN



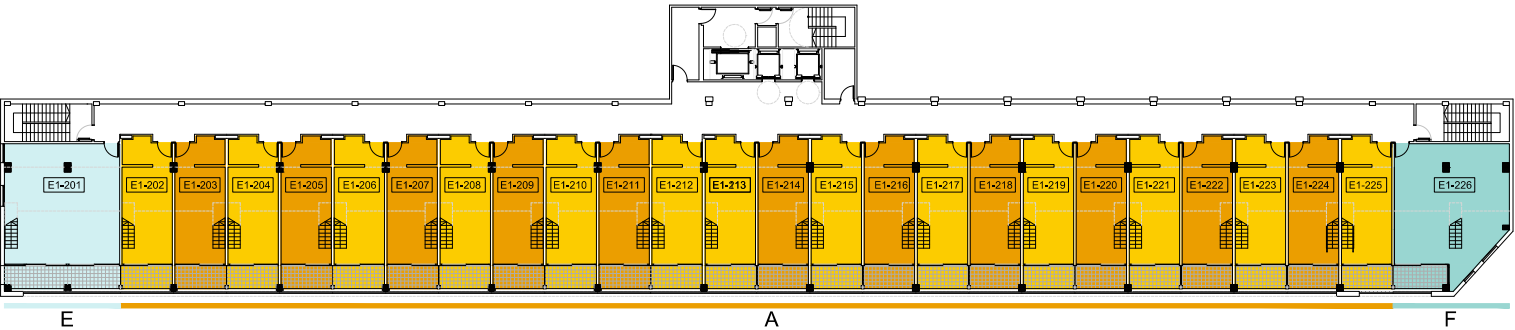
Atención: Los planos, esquemas, medidas y superficies poseen carácter ilustrativo. Las definitivas serán las que surjan del plano de división y mensura horizontal.

# PLANTAS 1° y 2°

PLANOS DE UBICACIÓN Y DE DENOMINACIÓN



- planta 1er piso



- planta 2do piso

## PLANOS ETAPA 1

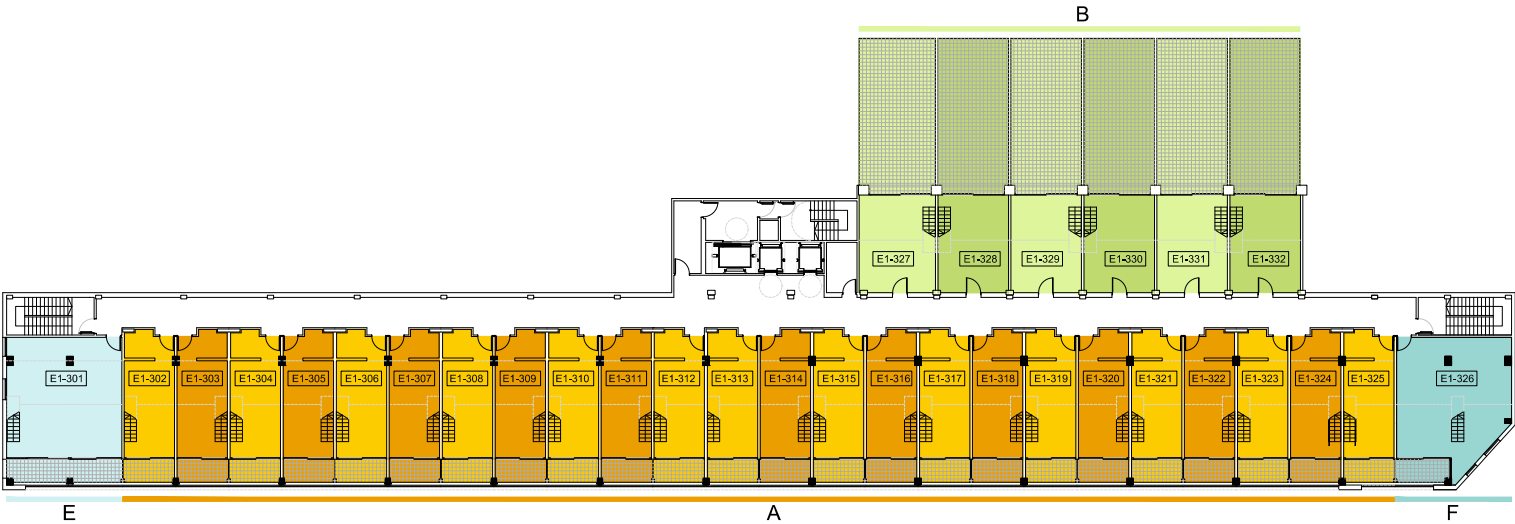
UBICACIÓN



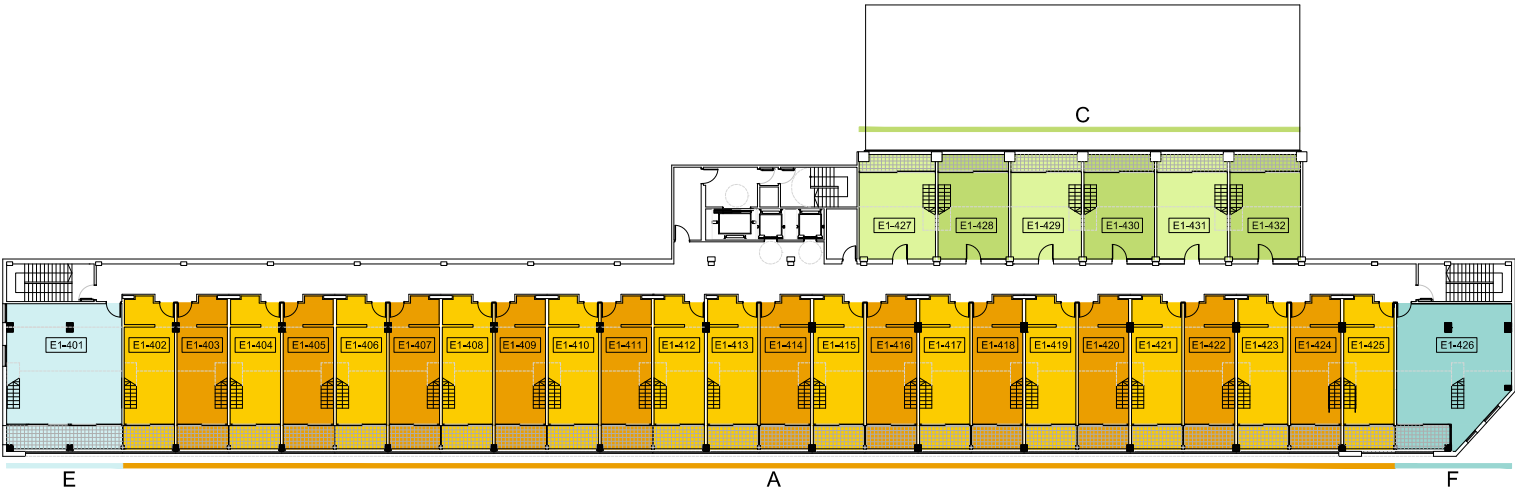
Atención: Los planos, esquemas, medidas y superficies poseen carácter ilustrativo. Las definitivas serán las que surjan del plano de división y mensura horizontal.

# PLANTAS 3° y 4°

PLANOS DE UBICACIÓN Y DE DENOMINACIÓN



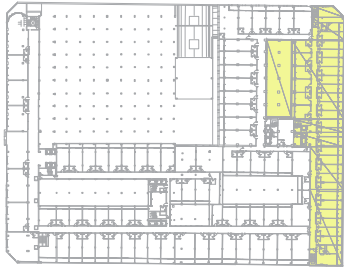
- planta 3er piso



- planta 4to piso

## PLANOS ETAPA 1

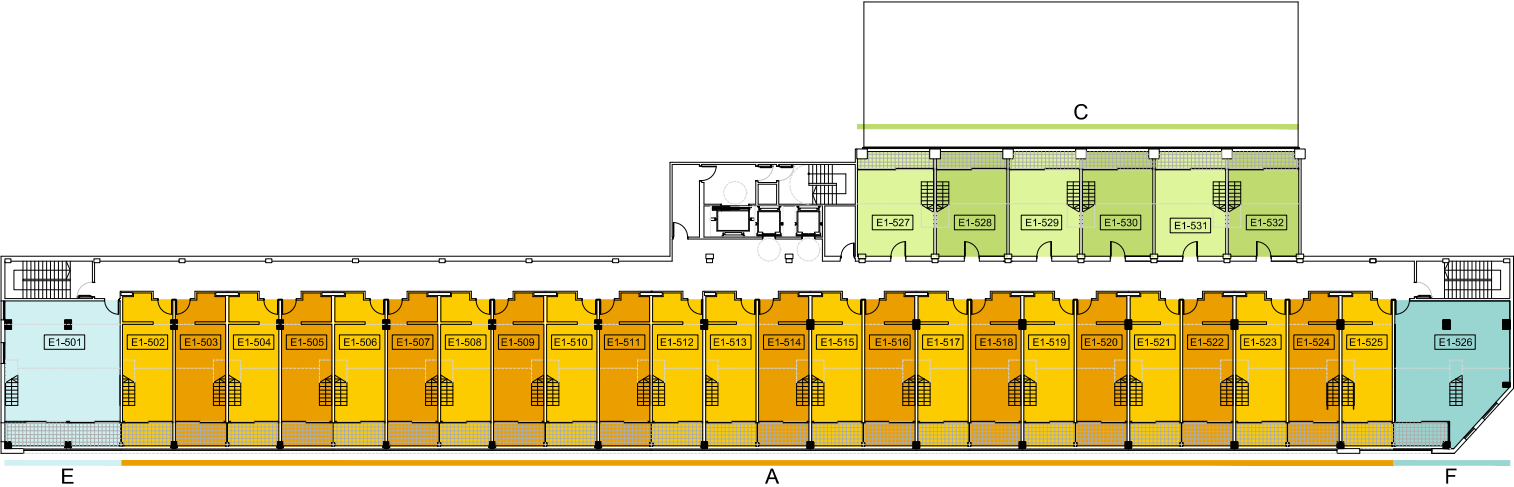
UBICACIÓN



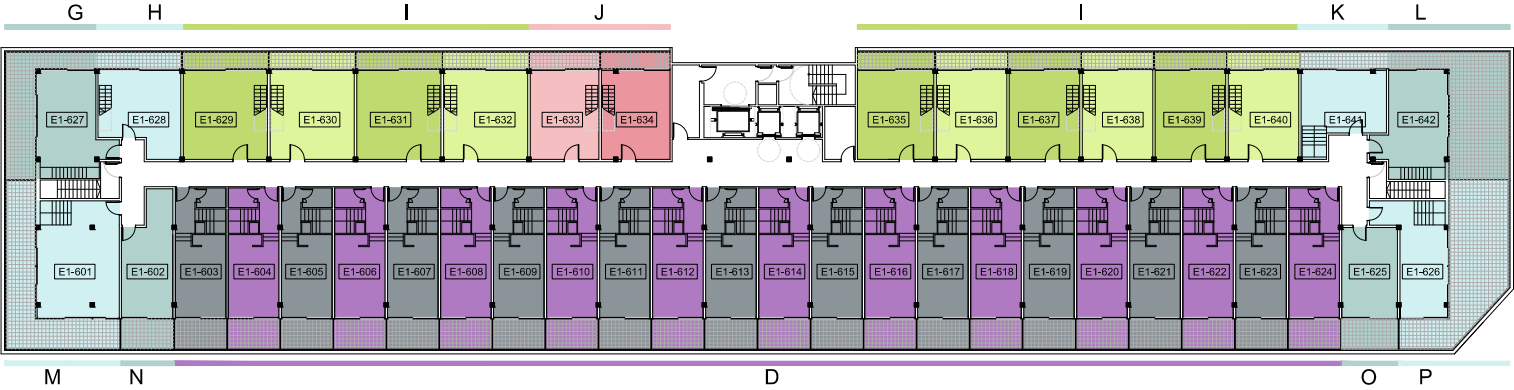
Atención: Los planos, esquemas, medidas y superficies poseen carácter ilustrativo. Las definitivas serán las que surjan del plano de división y mensura horizontal.

# PLANTAS 5° y 6°

PLANOS DE UBICACIÓN Y DE DENOMINACIÓN



- planta 5to piso



- planta 6to piso

## PLANOS ETAPA 1

UBICACIÓN

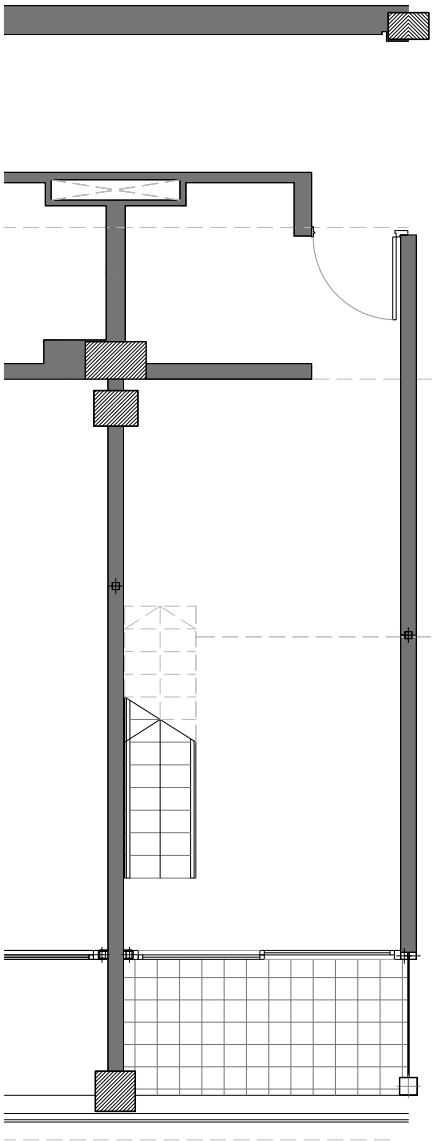


Atención: Los planos, esquemas, medidas y superficies poseen carácter ilustrativo. Las definitivas serán las que surjan del plano de división y mensura horizontal.

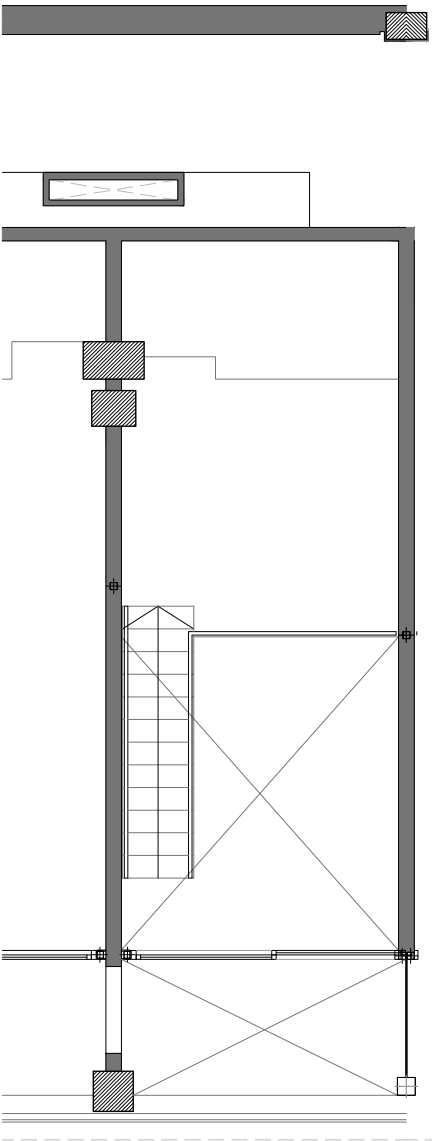
# ANEXO II

UNIDAD TIPO A

planta baja unidad



entrepiso unidad

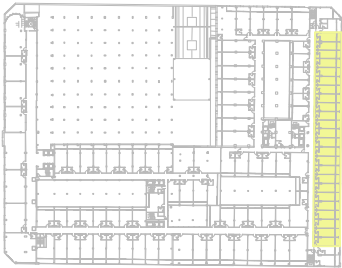


## ANEXO II

UNIDAD TIPO A (CANTIDAD DE UNIDADES: 119)

E1-102	E1-103	E1-104	E1-105	E1-106	E1-107
E1-108	E1-109	E1-110	E1-111	E1-112	E1-113
E1-114	E1-115	E1-116	E1-117	E1-118	E1-119
E1-120	E1-121	E1-122	E1-123	E1-124	
E1-202	E1-203	E1-204	E1-205	E1-206	E1-207
E1-208	E1-209	E1-210	E1-211	E1-212	E1-213
E1-214	E1-215	E1-216	E1-217	E1-218	E1-219
E1-220	E1-221	E1-222	E1-223	E1-224	E1-225
E1-302	E1-303	E1-304	E1-305	E1-306	E1-307
E1-308	E1-309	E1-310	E1-311	E1-312	E1-313
E1-314	E1-315	E1-316	E1-317	E1-318	E1-319
E1-320	E1-321	E1-322	E1-323	E1-324	E1-325
E1-402	E1-403	E1-404	E1-405	E1-406	E1-407
E1-408	E1-409	E1-410	E1-411	E1-412	E1-413
E1-414	E1-415	E1-416	E1-417	E1-418	E1-419
E1-420	E1-421	E1-422	E1-423	E1-424	E1-425
E1-502	E1-503	E1-504	E1-505	E1-506	E1-507
E1-508	E1-509	E1-510	E1-511	E1-512	E1-513
E1-514	E1515	E1-516	E1-517	E1-518	E1-519
E1-520	E1-521	E1-522	E1-523	E1-524	E1-525

## UBICACIÓN

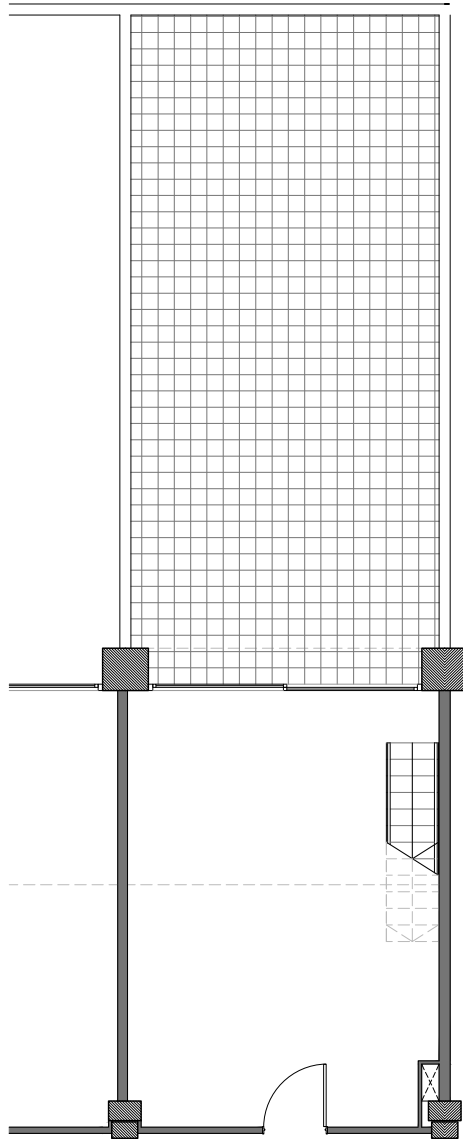


planta de 1° a 5°

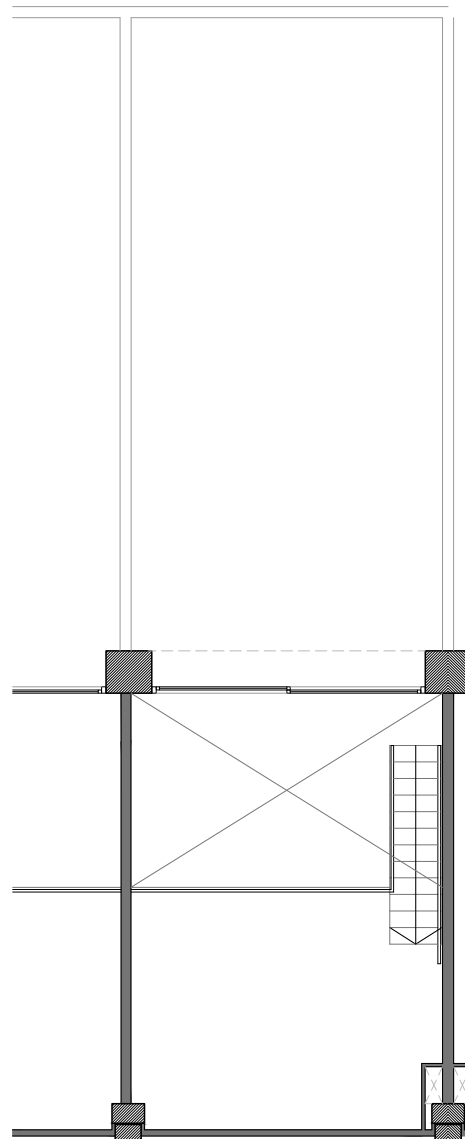
Atención: Los planos, esquemas, medidas y superficies poseen carácter ilustrativo. Las definitivas serán las que surjan del plano de división y mensura horizontal.

## UNIDAD TIPO B

## planta baja unidad



**entrepiso unidad**

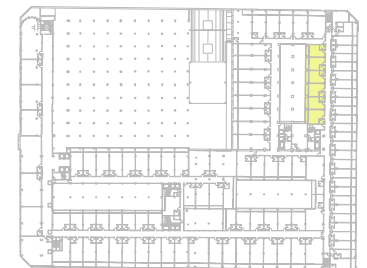


## ANEXO II

**UNIDAD TIPO B (CANTIDAD DE UNIDADES: 6)**

[illegible]

## UBICACIÓN

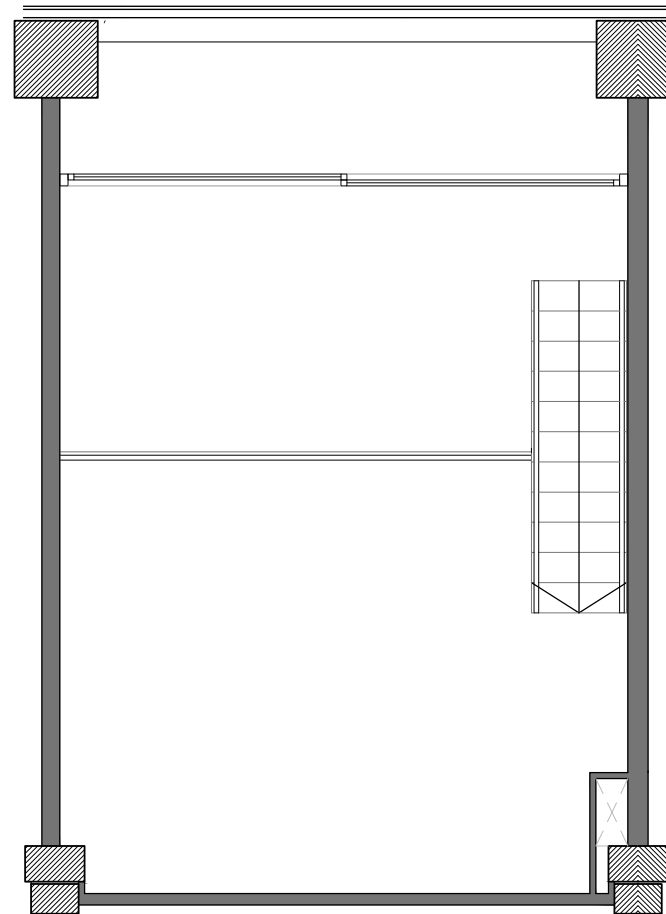
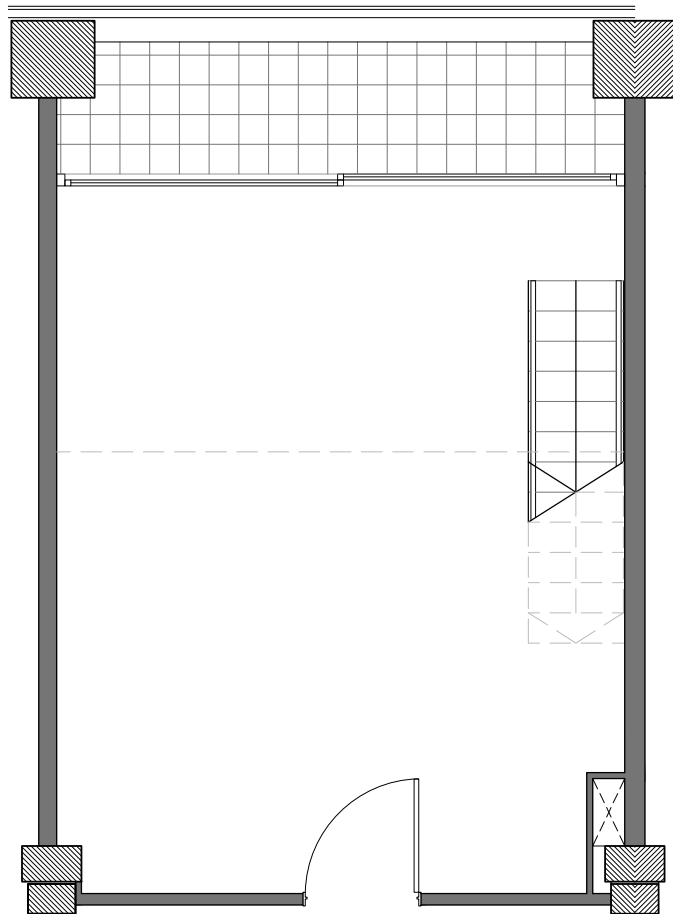


**planta 3°**

Atención: Los planos, esquemas, medidas y superficies poseen carácter ilustrativo. Las definitivas serán las que surjan del plano de división y mensura horizontal.

## UNIDAD TIPO C

**entrepiso unidad**



**UNIDAD TIPO C (CANTIDAD DE UNIDADES: 12)**

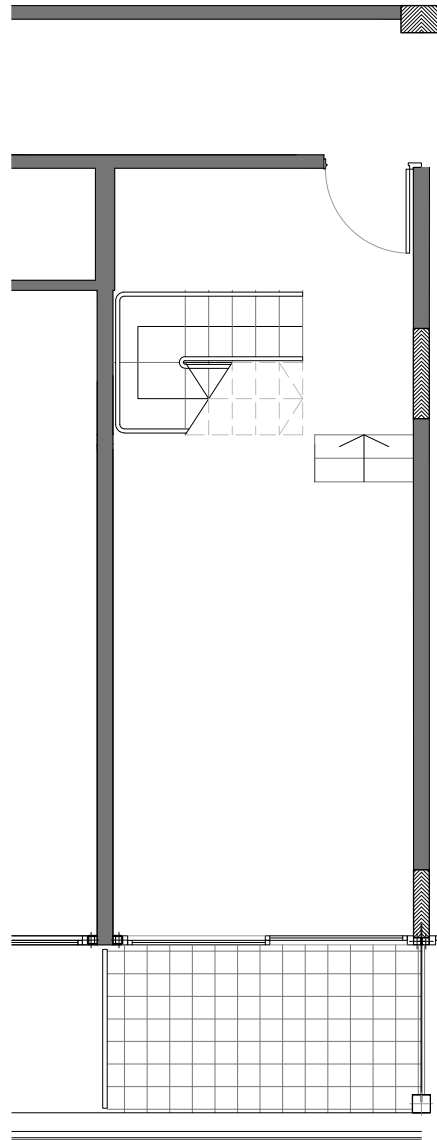
[illegible]

planta de 4° a 5°

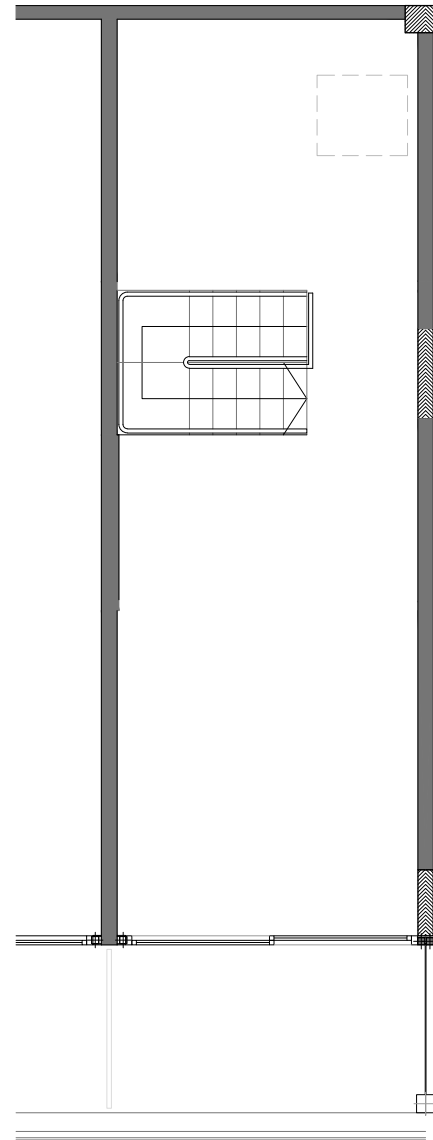
Atención: Los planos, esquemas, medidas y superficies poseen carácter ilustrativo. Las definitivas serán las que surjan del plano de división y mensura horizontal.

## UNIDAD TIPO D

**planta baja unidad**



entrepiso unidad

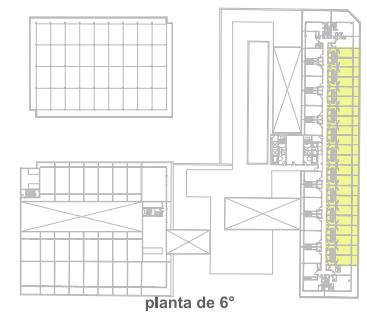


## ANEXO II

UNIDAD TIPO D (CANTIDAD DE UNIDADES: 22)

[illegible]

## UBICACIÓN

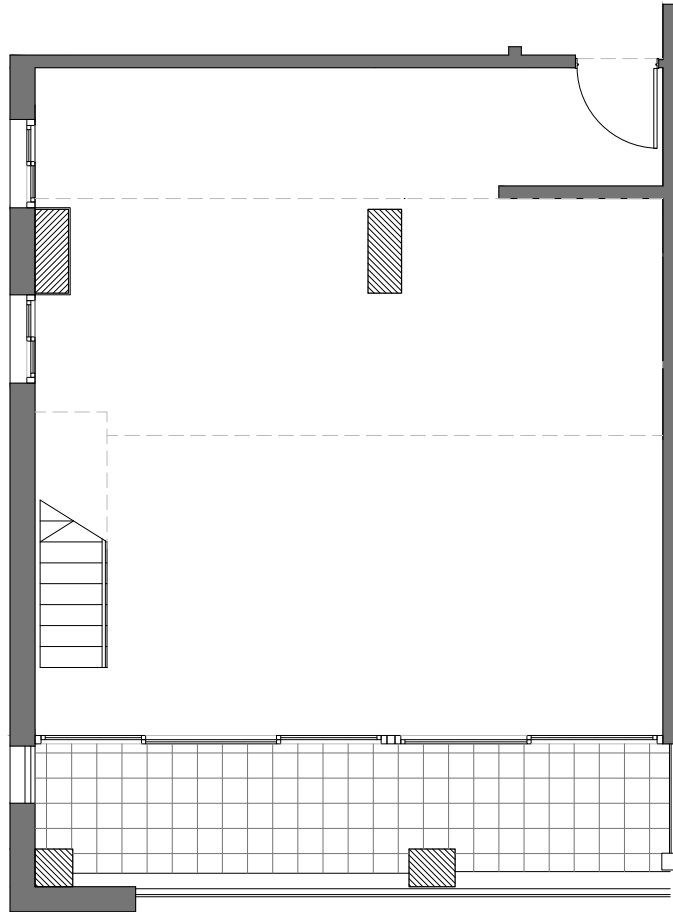


Atención: Los planos, esquemas, medidas y superficies poseen carácter ilustrativo. Las definitivas serán las que surjan del plano de división y mensura horizontal.

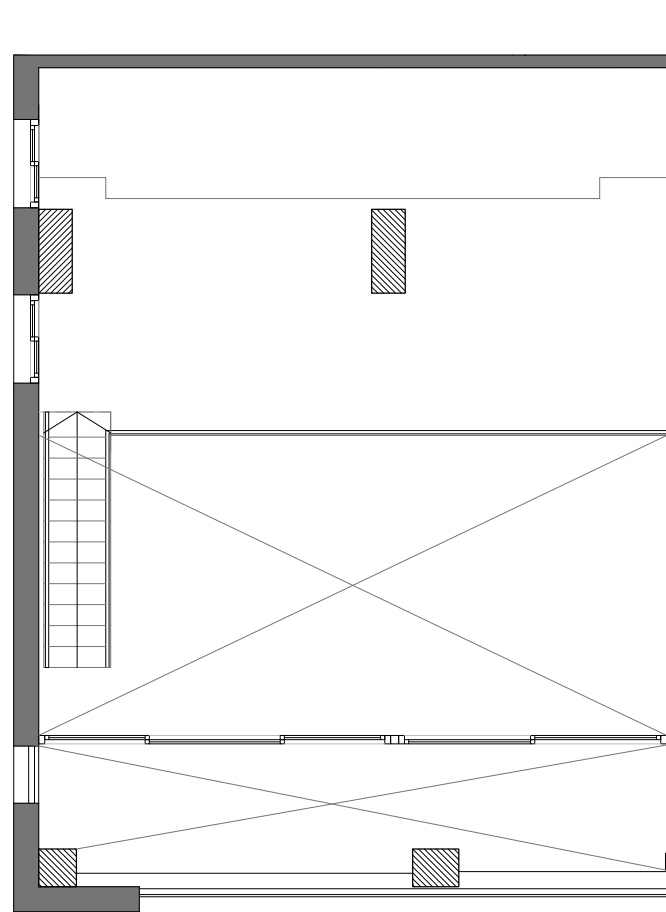


## UNIDAD TIPO E

**planta baja unidad**



**entrepiso unidad**

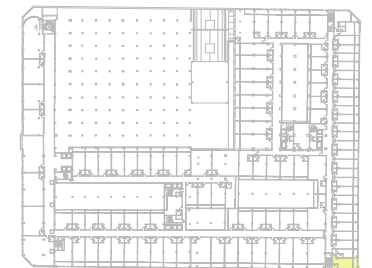


## ANEXO II

**UNIDAD TIPO E (CANTIDAD DE UNIDADES: 5)**

[illegible]

## UBICACIÓN

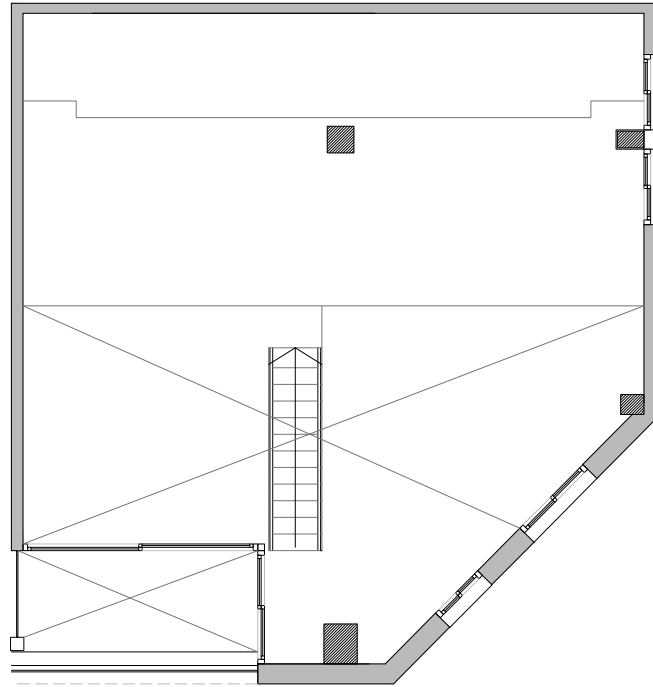


planta de 1° a 5°

Atención: Los planos, esquemas, medidas y superficies poseen carácter ilustrativo. Las definitivas serán las que surjan del plano de división y mensura horizontal.

## UNIDAD TIPO F

entrepiso unidad



**UNIDAD TIPO F (CANTIDAD DE UNIDADES: 4)**

[illegible]

planta de 1° a 5°

Atención: Los planos, esquemas, medidas y superficies poseen carácter ilustrativo. Las definitivas serán las que surjan del plano de división y mensura horizontal.

## UNIDAD TIPO G

This is a detailed architectural floor plan of a room, likely a bathroom or a small office, set against a grid background. The room is defined by thick black lines representing walls. On the left side, there is a long wall with a door at the bottom. The top wall features two windows, each indicated by a hatched rectangular area. The right wall has a door at the bottom and a curved line suggesting a built-in bench or a specific wall treatment. The bottom wall contains a staircase, shown with diagonal lines, and a small square area, possibly a closet or a niche, marked with an 'X'. The overall layout is compact and functional.

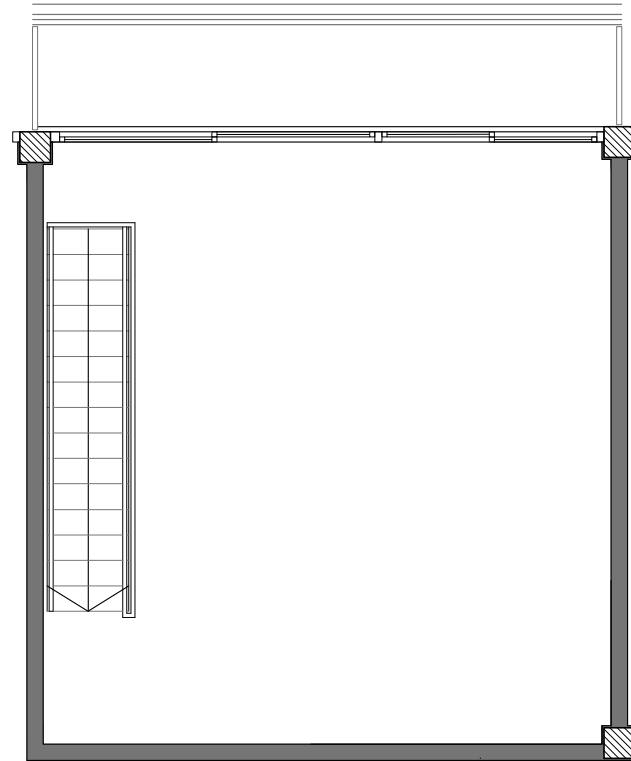
[illegible]

planta de 1° a 5°

Atención: Los planos, esquemas, medidas y superficies poseen carácter ilustrativo. Las definitivas serán las que surjan del plano de división y mensura horizontal.

## UNIDAD TIPO H

**entrepiso unidad**



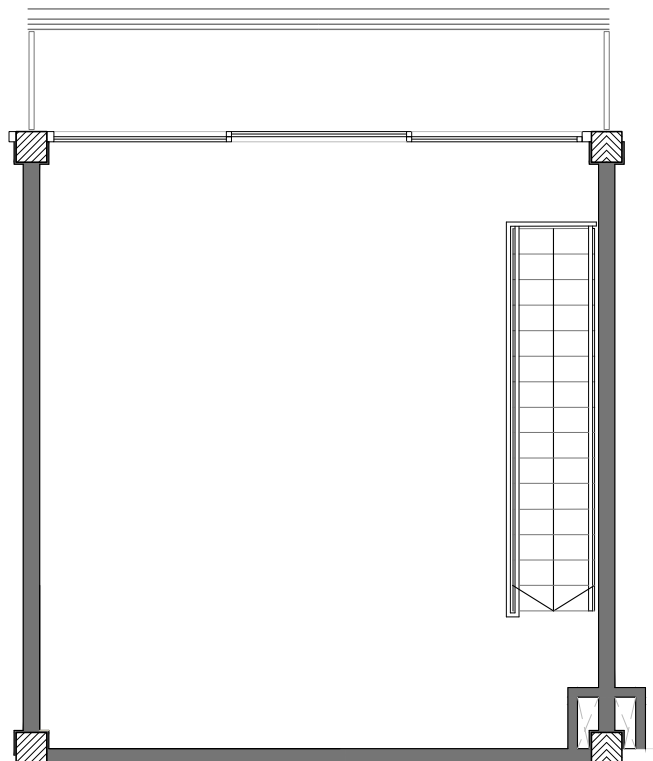
**UNIDAD TIPO H (CANTIDAD DE UNIDADES: 1)**

[illegible]

planta de 1° a 5°

Atención: Los planos, esquemas, medidas y superficies poseen carácter ilustrativo. Las definitivas serán las que surjan del plano de división y mensura horizontal.

## UNIDAD TIPO I

**entrepiso unidad**

**UNIDAD TIPO I (CANTIDAD DE UNIDADES: 10)**

[illegible]

The diagram shows a building layout with the following features:

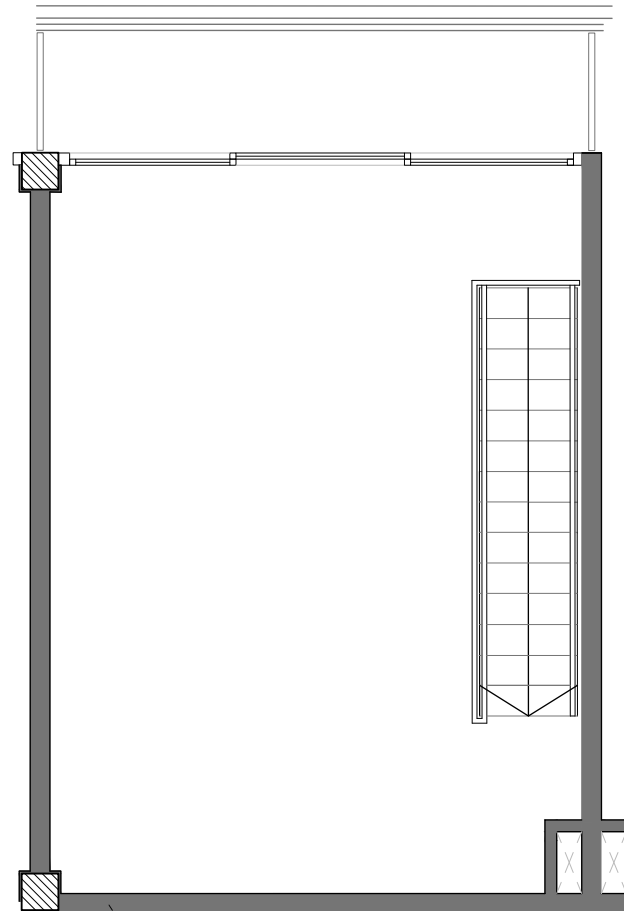
- A large grid-like room on the left, possibly a classroom or lecture hall, with a small room labeled "OFFICE" attached to its bottom right.
- A central corridor connecting the left room to the right side.
- On the right side, there are several rooms:
  - A room labeled "OFFICE" at the top right.
  - A room labeled "CLASS" in the middle right.
  - A room labeled "LABORATORY" at the bottom right.
  - A room labeled "STORAGE" at the very bottom right.
- Some rooms are highlighted in yellow, and others are marked with an 'X'.

planta 6°

Atención: Los planos, esquemas, medidas y superficies poseen carácter ilustrativo. Las definitivas serán las que surjan del plano de división y mensura horizontal.

## UNIDAD TIPO J

**entrepiso unidad**



## UNIDAD TIPO J (CANTIDAD DE UNIDADES: 2)

[illegible]

planta 6°

Atención: Los planos, esquemas, medidas y superficies poseen carácter ilustrativo. Las definitivas serán las que surjan del plano de división y mensura horizontal.

## UNIDAD TIPO K

This is a detailed architectural floor plan of a room. The room is rectangular with a thick dark grey border representing the walls. The ceiling is depicted with a fine grid pattern. On the left wall, there is a door with a hinged handle and a window with a triangular mullion. A dashed line indicates a partition or a secondary wall structure. The right wall is solid. The bottom wall features a curved, semi-circular protrusion or alcove. The overall style is technical and precise, typical of architectural drawings.

This architectural floor plan shows a rectangular room with a staircase on the left side. The staircase is depicted with a grid pattern, indicating steps. A door is located at the bottom left of the room, leading to a small rectangular area. The room has a thick dark border representing the walls. There are three hatched rectangular blocks: one at the top left corner, one at the top right corner, and one at the bottom left corner, possibly representing structural elements or furniture. The overall layout is simple and functional.

**UNIDAD TIPO K (CANTIDAD DE UNIDADES: 1)**

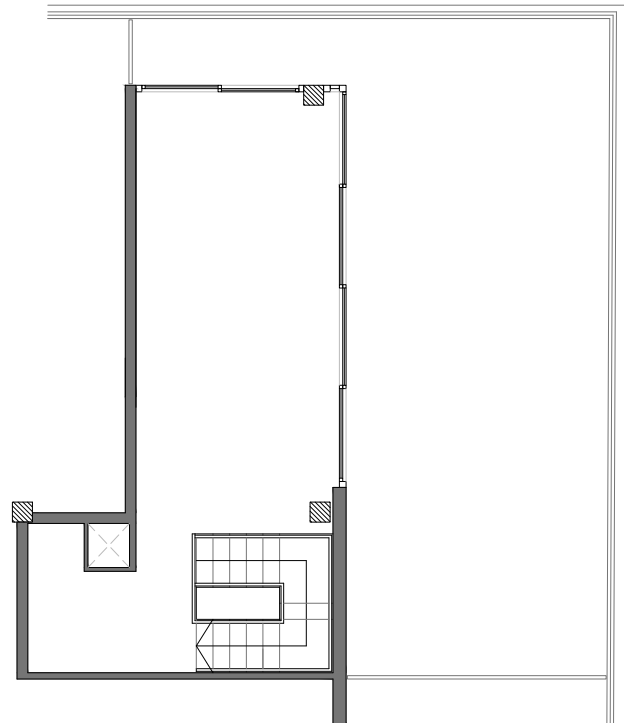
[illegible]

**planta 6°**

Atención: Los planos, esquemas, medidas y superficies poseen carácter ilustrativo. Las definitivas serán las que surjan del plano de división y mensura horizontal.

## UNIDAD TIPO L

**entrepiso unidad**

[illegible]

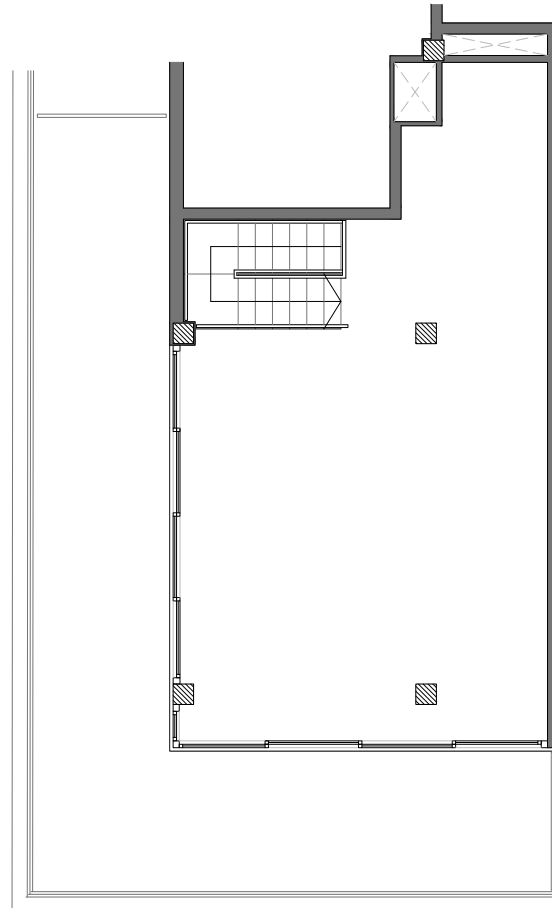
planta 6°

Atención: Los planos, esquemas, medidas y superficies poseen carácter ilustrativo. Las definitivas serán las que surjan del plano de división y mensura horizontal.



## UNIDAD TIPO M

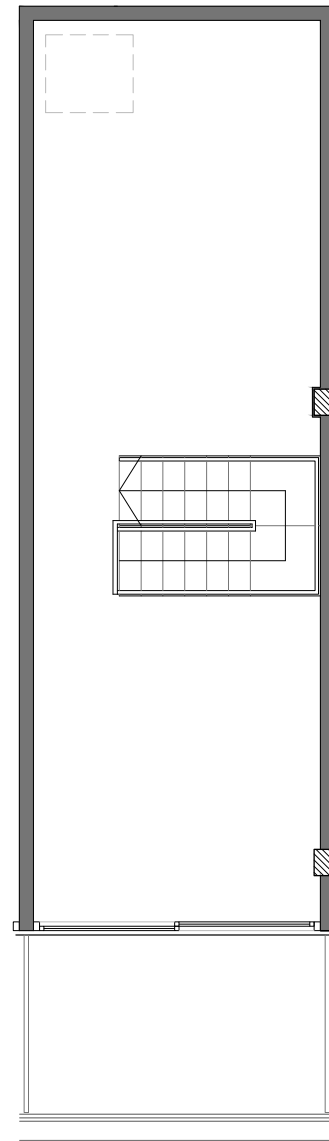
**entrepiso unidad**

[illegible]

Atención: Los planos, esquemas, medidas y superficies poseen carácter ilustrativo. Las definitivas serán las que surjan del plano de división y mensura horizontal.

## UNIDAD TIPO N

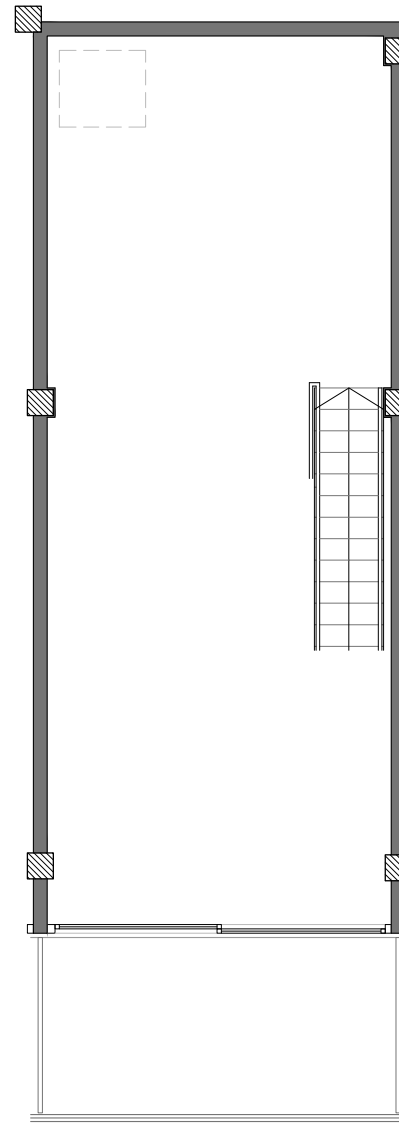
**entrepiso unidad**

[illegible]

Atención: Los planos, esquemas, medidas y superficies poseen carácter ilustrativo. Las definitivas serán las que surjan del plano de división y mensura horizontal.

## UNIDAD TIPO 0

**entrepiso unidad**

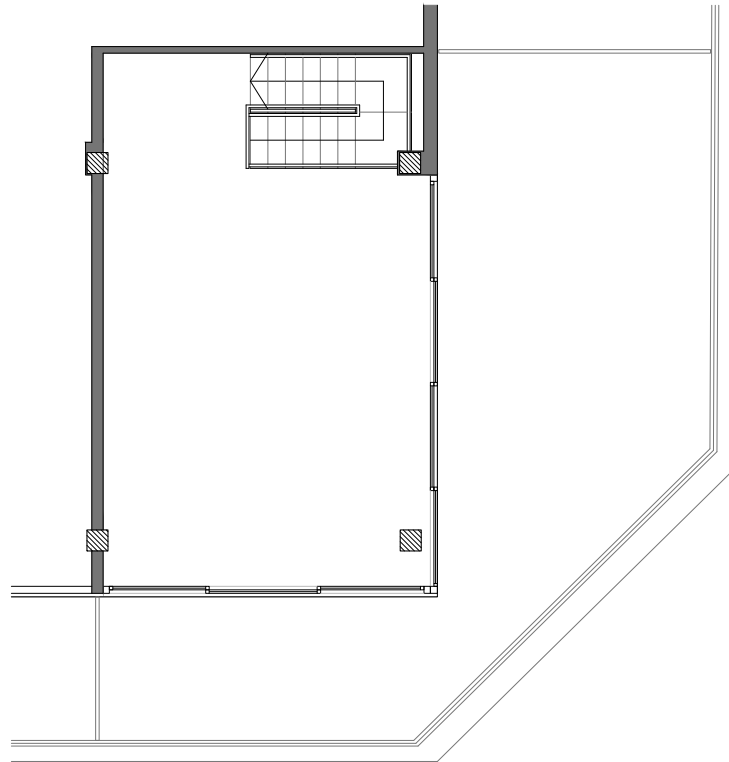
[illegible]

planta 6°

Atención: Los planos, esquemas, medidas y superficies poseen carácter ilustrativo. Las definitivas serán las que surjan del plano de división y mensura horizontal.

## UNIDAD TIPO P

**entrepiso unidad**

[illegible]

**planta 6°**

Atención: Los planos, esquemas, medidas y superficies poseen carácter ilustrativo. Las definitivas serán las que surjan del plano de división y mensura horizontal.